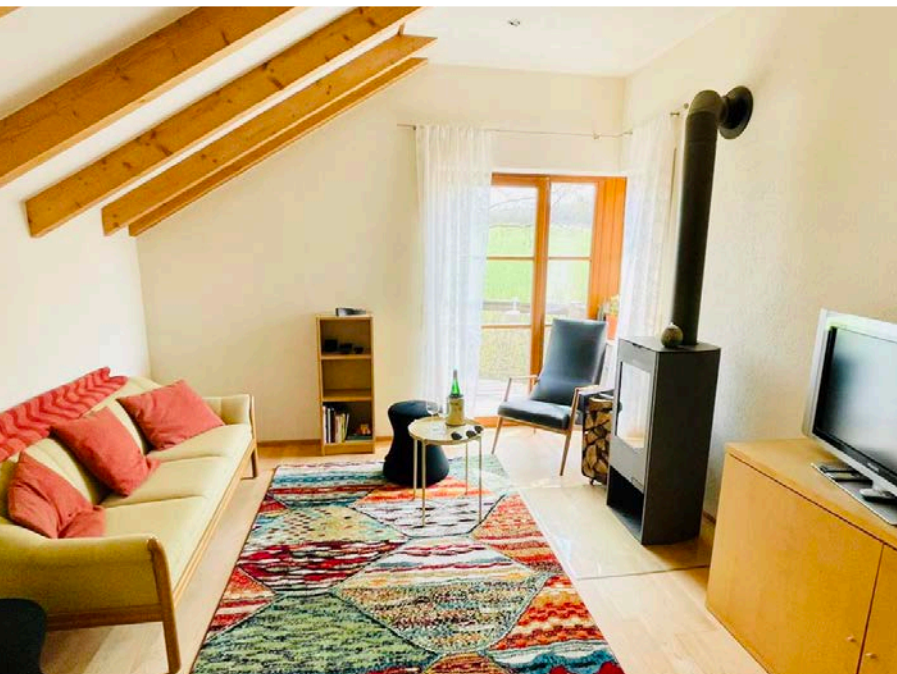


MÖBLIERTES WOHNEN AUF ZEIT

Maisonette-Wohnung mit Weitblick



Ich freue mich
auf Ihre Anfrage:

☎ 0175
414 17 78



Das neu renovierte **Frankendomizil am Grasberg** ist sowohl für Feriengäste als auch für Berufsreisende geeignet.

Die Wohnung im Maisonette-Stil befindet sich in einem freistehenden Einfamilienhaus in naturnaher Lage, oberhalb von Bad Neustadt im Stadtteil Mühlbach.

Die individuell geschnittene Wohnung erstreckt sich über mehrere Wohnebenen:

Erdgeschoss: Eingangsbereich und Hauswirtschaftsraum

1. Wohnebene: gemütlich eingerichtetes Wohnzimmer mit Schwedenofen und großem Balkon mit Blick in die Natur, abgetrennte zweite Schlafmöglichkeit unter der Dachschräge

2. Wohnebene: ruhiges Schlafzimmer mit Doppelbett, voll ausgestattete Küche mit Essecke, modernes Dusch-Bad mit Fenster

Frankendomizil 
am Grasberg

- neu renovierte Maisonette-Wohnung über mehrere Wohnebenen
- 60 qm Wohn- | 30 qm Nebenfläche
- 1 - 3 Personen
- Wohnzimmer mit Schwedenofen
- Schlafzimmer mit Doppelbett + 1 weiterer separater Schlafplatz
- voll ausgestattete Küche mit Geschirrspüler
- modernes Bad mit Dusche
- großer Balkon mit Blick in die Natur
- Waschmaschine, Wäschetrockner
- WLAN inklusive

Ideal als Feriendomizil
sowie als »Zuhause auf Zeit«
für Berufsreisende etc.

Kontakt: Gabriele Landsleitner | Grasberg 39 | 97616 Bad Neustadt a.d. Saale OT Mühlbach
Tel.: 0175 414 17 78 | Mail: anfrage@frankendomizil.de | www.frankendomizil.de

AUSSTATTUNG

WOHNZIMMER (15 qm)

- Sitzecke mit Sofa und Sessel
- Schwedenofen (inkl. Holz)
- Balkon (8 qm) mit Sitzgelegenheit und Elektrogrill

KÜCHE (15 qm)

- Essecke für 4 - 5 Personen
- Geschirrspüler
- Kühlschrank mit Gefrierfach
- Cerankochfeld und Backofen
- Mikrowelle
- Kaffeemaschine (Filter und Kapseln)
- Toaster
- Wasserkocher
- reichlich Geschirr und Besteck
- Grundausstattung Gewürze

SCHLAFPLÄTZE

- Schlafzimmer (19 qm) mit Doppelbett 200 x 200 cm
- separater Schlafplatz (5 qm) mit Einzelbett 120 x 200 cm
- Bettwäsche inklusive

BADEZIMMER (9 qm)

- Dusche
- Fußbodenheizung
- Fön
- Handtücher inklusive

HAUSWIRTSCHAFTSRAUM

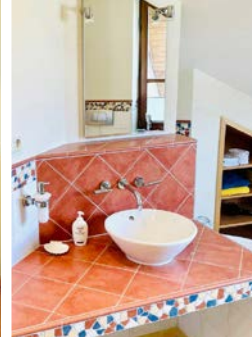
- Waschmaschine, Wäschetrockner
- Bügelbrett, Bügeleisen
- Staubsauger, Reinigungsmittel
- weiterer großer Kühlschrank

UNTERHALTUNG

- Fernseher (Kabel)
- Bücher, Brettspiele

ALLGEMEINES

- Nichtraucherhaus
- nicht barrierefrei
- Haustiere auf Anfrage
- Zentralheizung, Schwedenofen
- 1 Stellplatz vor dem Haus
- Fahrräder, 1 E-Bike im Verleih



IHR ZUHAUSE AUF ZEIT

GRÖSSE

- 60 qm Wohnfläche | 30 qm Nebenfläche

ENTFERNUNGEN

- Haltestelle der Stadtbuss-Linie »NESSI«: ca. 10 Geh-Minuten
- Rhön-Klinikum Campus: 2,1 km | 4 Minuten mit dem Stadtbuss
- Segelflugplatz Aero-Club: ca. 5 Geh-Minuten
- nächstgelegene Restaurants: ca. 10 Geh-Minuten
- Kurviertel: ca. 15 Geh-Minuten
- Erlebnisbad »Triamare«: 1,4 km
- Marktplatz Bad Neustadt: 1,8 km
- nächstgelegene Supermärkte: 2,3 km
- Golfclub Maria-Bildhausen: 9,2 km
- Busbahnhof Bad Neustadt: 1,4 km
- Bahnhof Bad Neustadt: 2,8 km

FREIZEIT

- **Kultur, Shopping, Gastronomie, Wellness:** Bad Neustadt bietet ein reichhaltiges Freizeitangebot für jeden Geschmack.
- **Bäderland Bayerische Rhön:** Neben Bad Neustadt laden noch vier weitere Kurbäder im Umkreis mit einem reichhaltigen Gesundheits- und Wellnessangebot zu einem Besuch ein.
- **Naturpark Rhön:** Mehrere Nordic Walking-, Rad- und Wanderwege beginnen direkt vor der Haustür. Das Wanderparadies Hochrhön ist nur eine kurze Autofahrt entfernt.

PREISE:

vergünstigte Wochen- und Monatspauschalen ab 42,- EURO | Nacht



Alle Nebenkosten wie Strom, Heizung, Wasser, Müllabfuhr, WLAN, Bettwäsche, Handtücher, Endreinigung etc. sind im Mietpreis inbegriffen.

MINDESTAUFENTHALT: 3 Nächte

